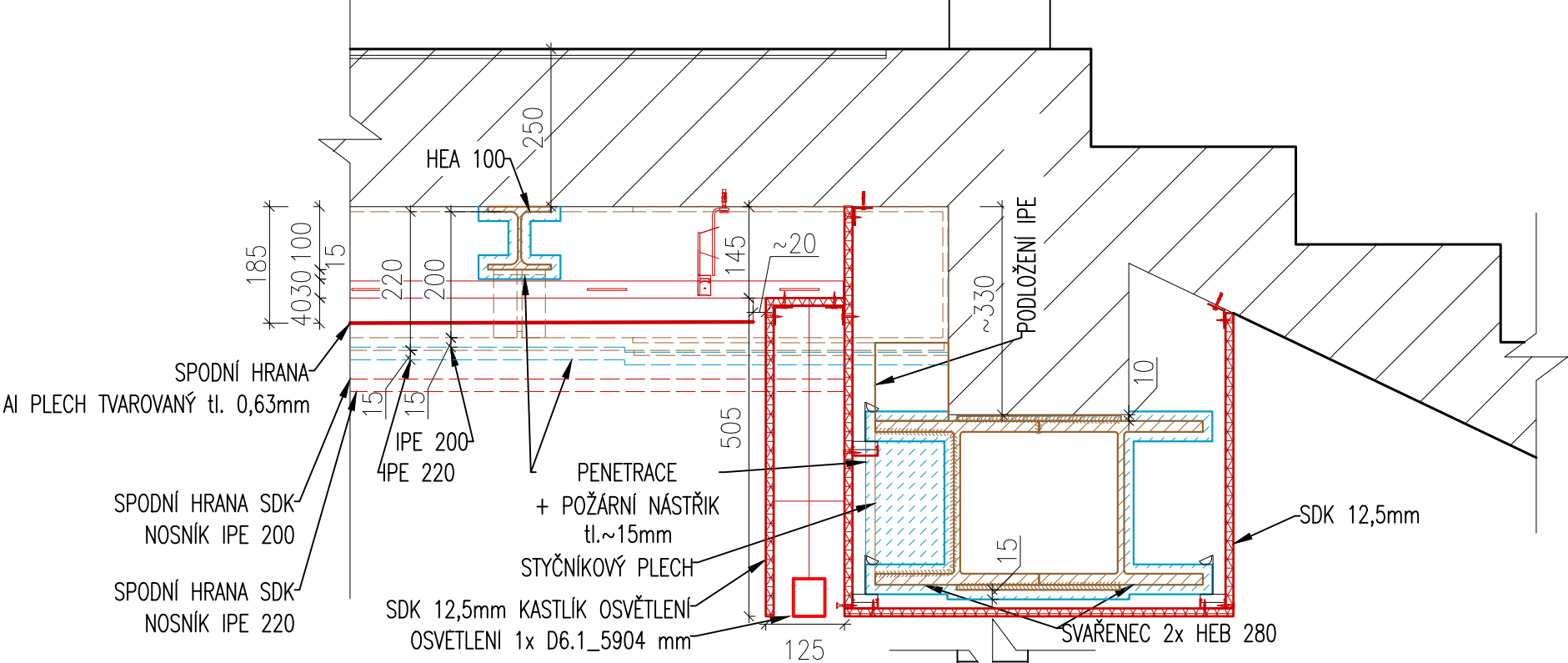
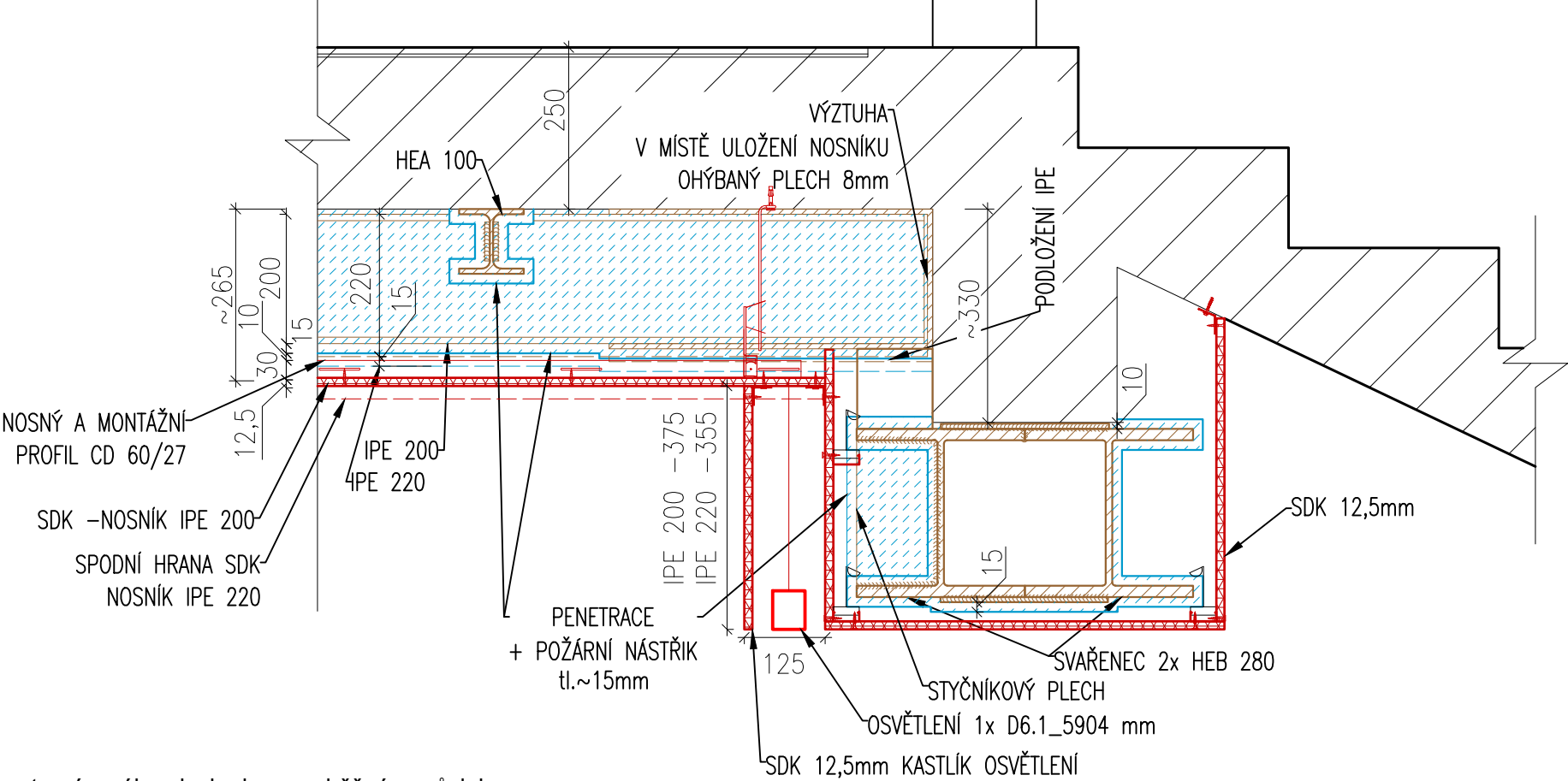


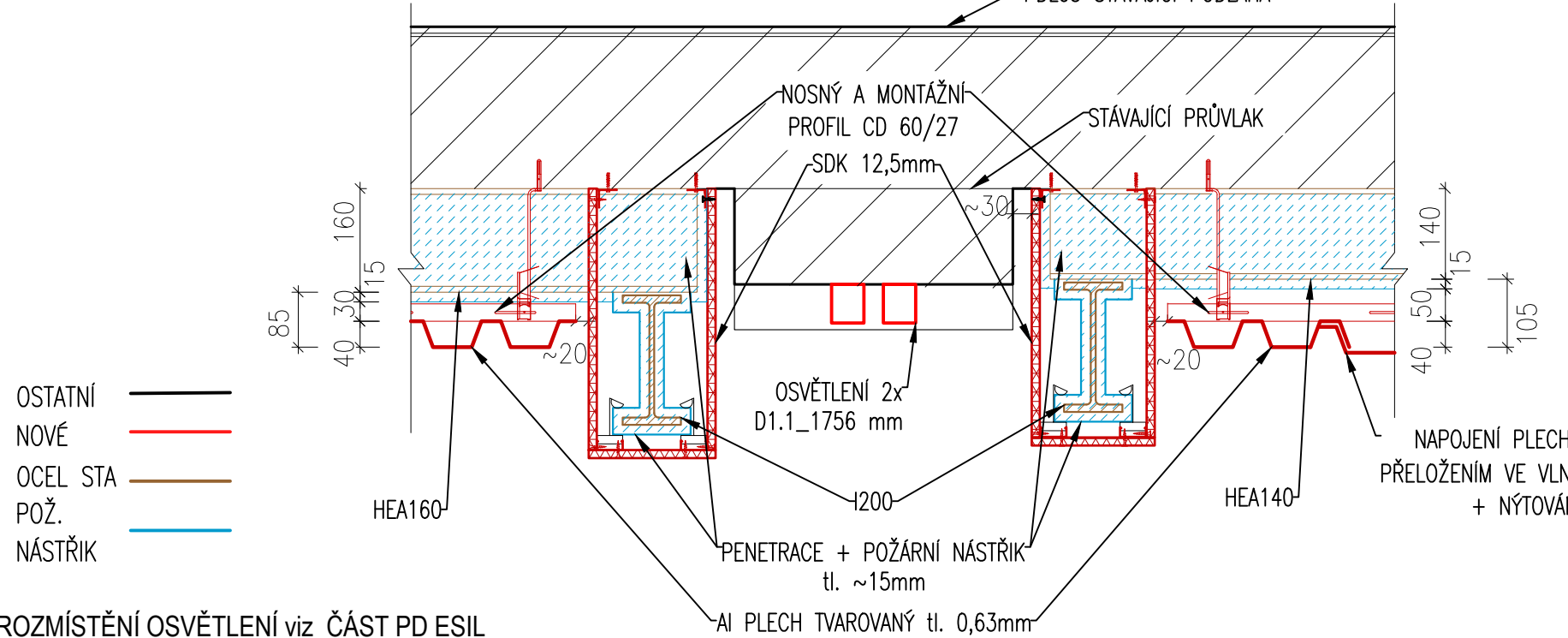
Vlna trapézového plechu je kolmá na HEB nosníky
PRŮVLAK SCHODIŠTĚ V MÍSTĚ AI PODHLEDU NOSNÍKŮ HEA (2.NP)



PRŮVLAK SCHODIŠTĚ V MÍSTĚ SKD PODHLEDU NOSNÍKŮ IPE (2NP)

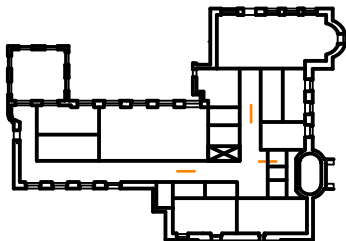


Vlna trapézového plechu je rovnoběžná s průvlaky
PODHLÉD CHODBY V MÍSTĚ AI PODHLEDU A STÁVAJÍCÍHO PRŮVLAKU např.2.NP



OSTATNÍ
NOVÉ
OCEL STA
POŽ.
NÁSTŘÍK

ROZMÍSTĚNÍ OSVĚTLENÍ viz ČÁST PD ESIL



STAVEBNÍK: Karlovarský kraj, Závodní 353/88, 360 06 Karlovy Vary

PROJEKT:

KVSUPŠ KERAMICKÁ A SKLÁŘSKÁ KARLOVY VARY

VÝKRES:

DETAIL PODHLEDY CHODBY, POŽÁRNÍ NÁSTŘÍK OCELOVÝCH NOSNÍKŮ

ID PROJEKTU_STUPEŇ_OBJEKT_ID PROFESE_PROFESE-ČÍSLO_OBSAH:

KVSUPS_DPS_ET01_SO101_D.1.1_AS- 7651_DET



Stupeň:

DPS

Datum:

27.08.2024

Měřítko:

1:10

Změna:

z00